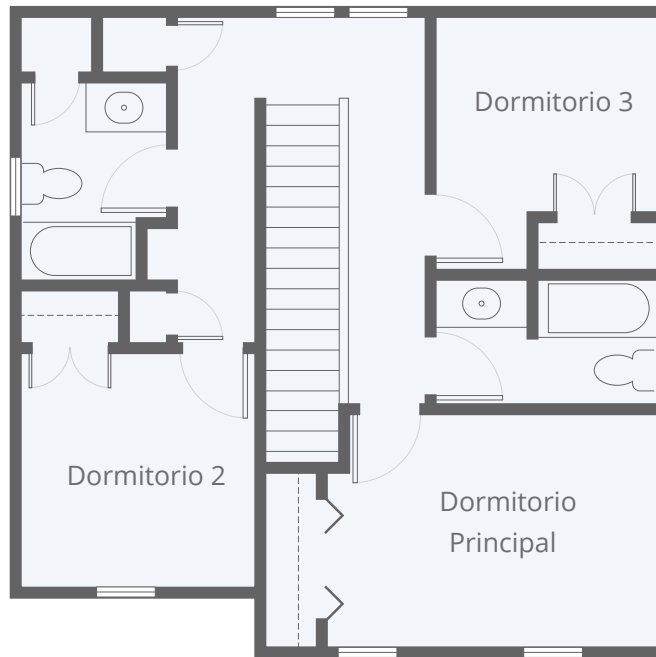


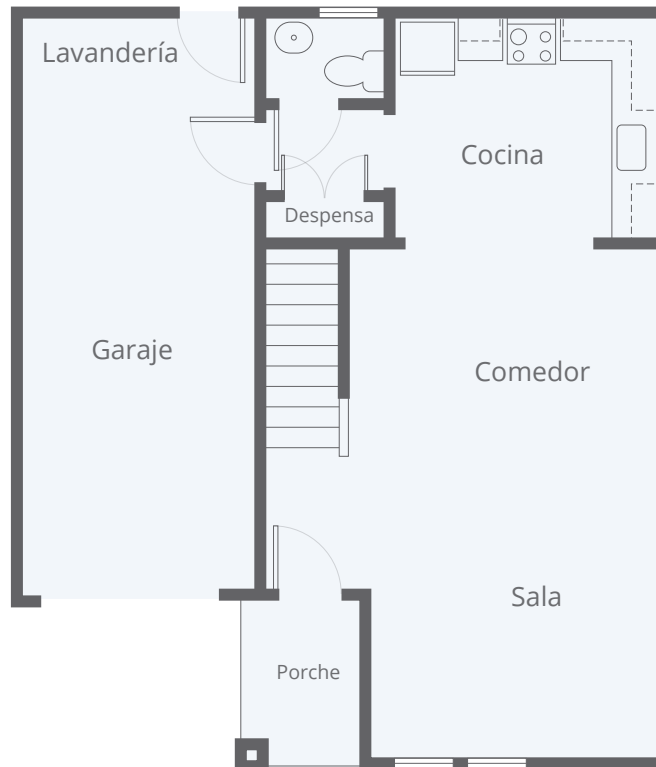


Tahoe de Neighborhood Alliance Homebuilders cuenta con una distribución de dos pisos con un garaje para un vehículo. Casi 1,200 pies cuadrados de espacio habitable que incluye 3 dormitorios, 2 baños completos, un medio baño, una cocina abierta, comedor y sala.

3 DORMITORIOS | 2.5 BAÑOS | 1,200 PIES CUADRADOS



**SEGUNDA
PLANTA**



**PRIMER
PISO**