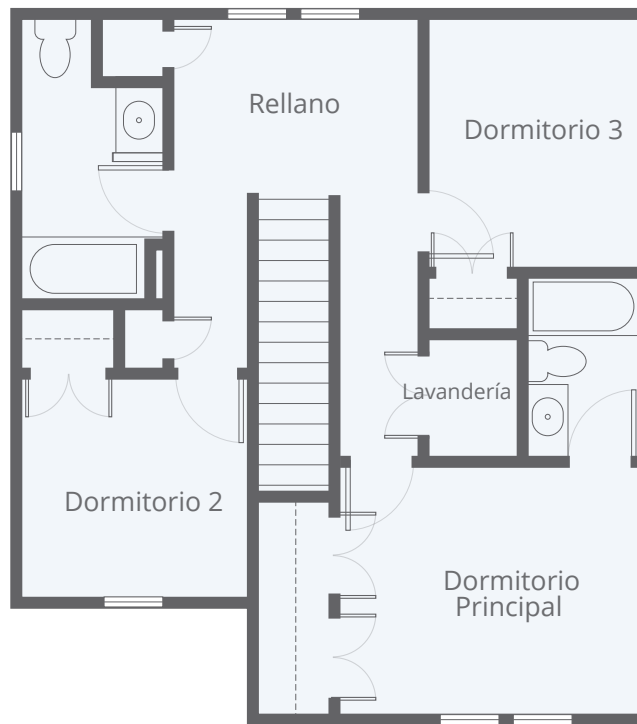


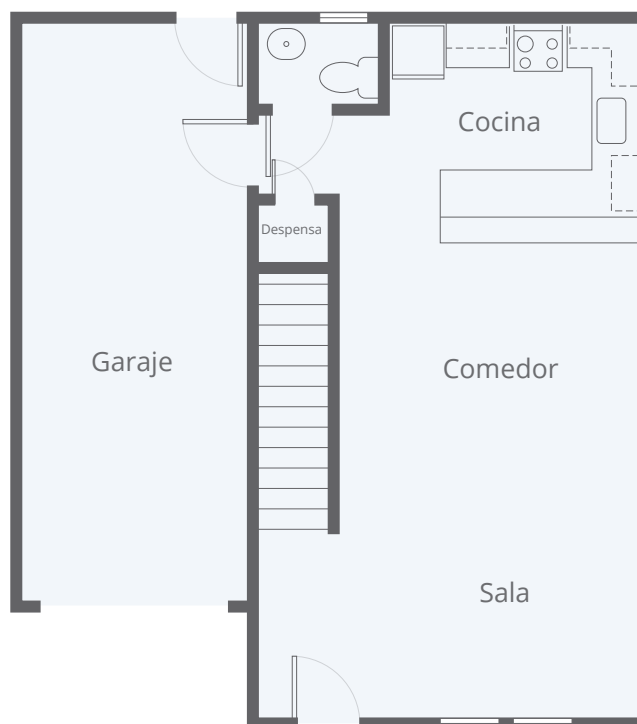


Juniper de Neighborhood Alliance Homebuilders ofrece dos pisos con un garaje para un vehículo. 1,300 pies cuadrados de espacio habitable que incluye 3 dormitorios, 2 baños completos, un medio baño, rellano en la parte superior, una cocina abierta, comedor y sala.

3 DORMITORIOS | 2.5 BAÑOS | 1,300 PIES CUADRADOS



**SEGUNDA
PLANTA**



**PRIMER
PISO**